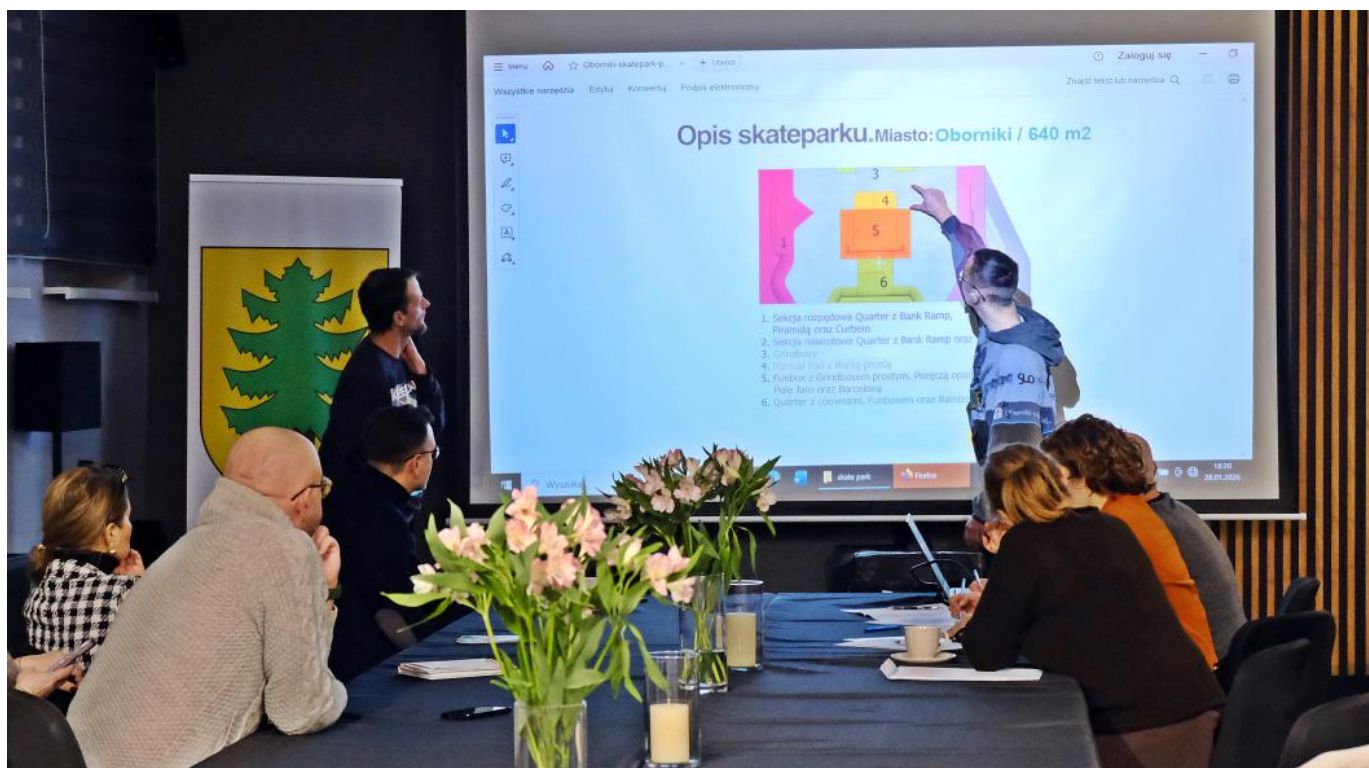


## Skatepark tworzymy wspólnie z jego użytkownikami



Sala konferencyjna Ośrodka Sportu i Rekreacji stała się miejscem spotkania pasjonatów sportów miejskich, którzy wzięli udział w konsultacjach społecznych dotyczących koncepcji budowy skateparku oraz pumptrucka. W wydarzeniu uczestniczyli przyszli użytkownicy obiektu – deskorolkarze oraz osoby jeżdżące na hulajnogach.

Podczas spotkania zaprezentowano wstępne założenia projektowe, a uczestnicy aktywnie włączali się w dyskusję, dzieląc się swoimi doświadczeniami i oczekiwaniami. Poruszano kwestie związane z funkcjonalnością skateparku, układem przeszkód, bezpieczeństwem oraz dostosowaniem obiektu do różnych grup wiekowych i poziomów umiejętności.

W prezentowanej koncepcji projektanci zaplanowali stworzenie sześciu przeszkód na nowym skateparku. Nowi użytkownicy będą mogli korzystać z sekcji rozpędowej quarter z bank ramp, piramidą oraz curbem, sekcji nawrotowej quarter z bank ramp oraz wallridem, grindboxami, manual padem z rurką prostą, funboxem z

grindboxem prostym, poręczą opadającą, pole jam oraz barceloną, quarterem z coreenerami, funboxem oraz rainbowem.

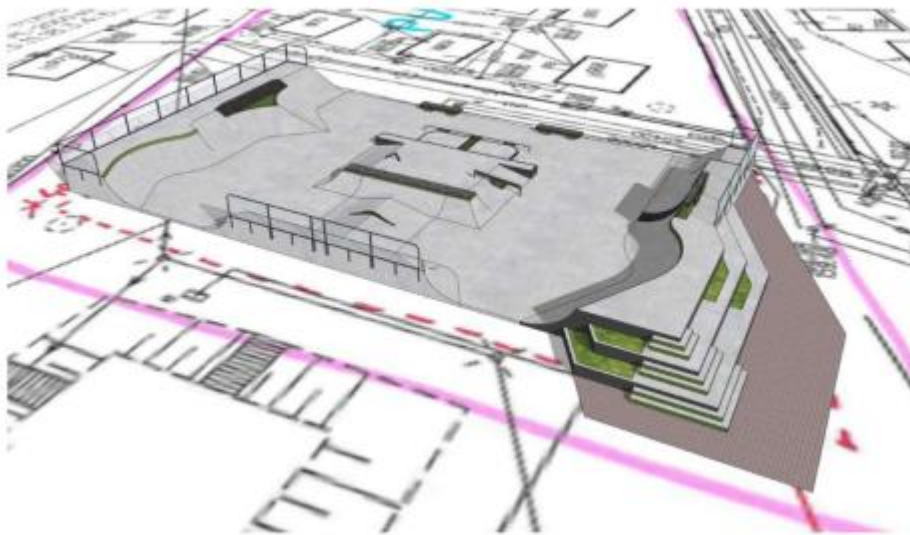
Konsultacje były okazją do bezpośredniej wymiany opinii pomiędzy urzędnikami a użytkownikami, których potrzeby mają kluczowe znaczenie w procesie tworzenia

nowe  
dalsz

zystane w

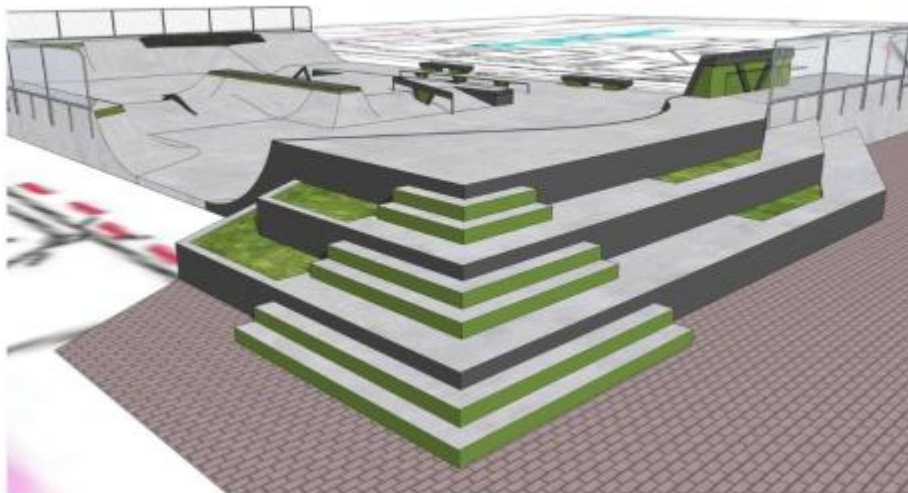


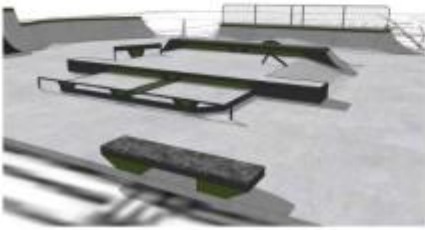






1. Sekcja rozpędowa Quarter z Bank Ramp, Piramidą oraz Curbem
2. Sekcja nawrotowa Quarter z Bank Ramp oraz Wallride
3. Grindboxy
4. Manual Pad z Rurką prostą
5. Funbox z Grindboxem prostym, Poręczą opadającą, Pole Jam oraz Barceloną
6. Quarter z cornerami, Funboxem oraz Rainbowem





29-01-2026

- [Udostępnij](#)
- [Drukuj](#)
- [PDF](#)

[Wszystkie aktualności](#)